

HELEXPO



**ΤΕΧΝΙΚΑ
ΧΑΡΑΚΤΗΡΙΣΤΙΚΑ
ΠΕΡΙΠΤΕΡΩΝ**





Το Εκθεσιακό Κέντρο καλύπτει συνολική επιφάνεια 180.000 τ.μ., εκ των οποίων τα 62.000 τ.μ. αποτελούν στεγασμένο εκθεσιακό χώρο καταμετρημένο σε ένα συγκρότημα 17 περιπτέρων, τα οποία με τον λειτουργικό σχεδιασμό και τη διασύνδεση τους εξυπηρετούν με τον καλύτερο τρόπο τις ανάγκες κάθε διοργάνωσης.

ΠΕΡΙΠΤΕΡΑ

ΠΕΡ 01	ΠΕΡ 02	ΠΕΡ 03	ΠΕΡ 04	ΠΕΡ 05	ΠΕΡ 06	ΠΕΡ 07	ΠΕΡ 08
ΠΕΡ 09	ΠΕΡ 10	ΠΕΡ 12	ΠΕΡ 13	ΠΕΡ 14	ΠΕΡ 15	ΠΕΡ 16	ΠΕΡ 17

ΥΠΑΙΘΡΙΟΙ ΧΩΡΟΙ

A 05	A 06	A 08	B 07	B 15	C 03		
------	------	------	------	------	------	--	--

Περίπτερο 1

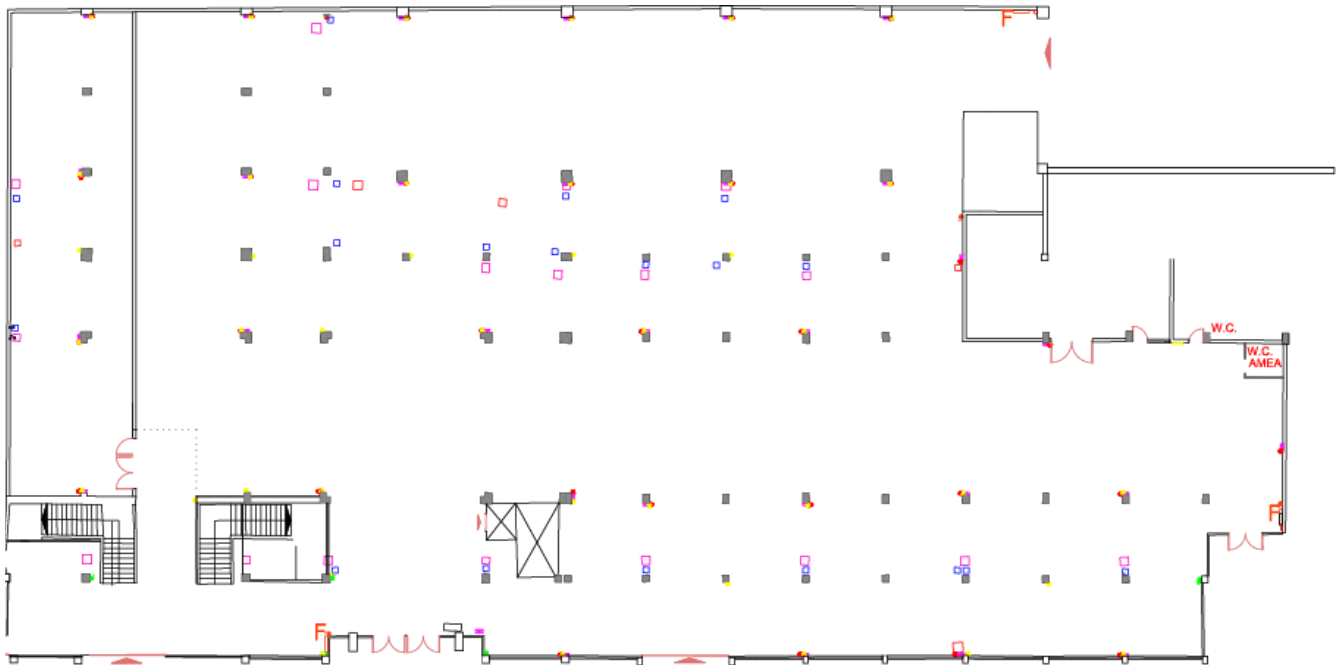


ΧΑΡΑΚΤΗΡΙΣΤΙΚΑ ΠΕΡΙΠΤΕΡΟΥ

Μήκος (μ) ενδεικτικά	Πλάτος (μ) ενδεικτικά	Ωφέλιμο εμβαδό (μ ²)	Υψος (κεντρικό) (μ)	Υψος (περιμετρικό) (μ)	Ψύξη Θέρμανση	Υδρευση	Αποχέτευση	Εισοδοί για το κοινό (αριθμός)	Εισοδοί σιωλικά (αριθμός)	Εισοδοί φορητών (αριθμός)	Διαστάσεις εισόδου φορητών (πλάτος (μ) X ύψος (μ))	Σύστημα πυράφρασης
58	30	2050	3,9	3,9	ΝΑΙ	ΝΑΙ	ΝΑΙ	2	7	ΝΑΙ	ράμπα 4,0 X 4,0 5,5 X 4,5	ΝΑΙ



ΚΑΤΟΨΗ ΠΕΡΙΠΤΕΡΟΥ



Περίπτερο 2

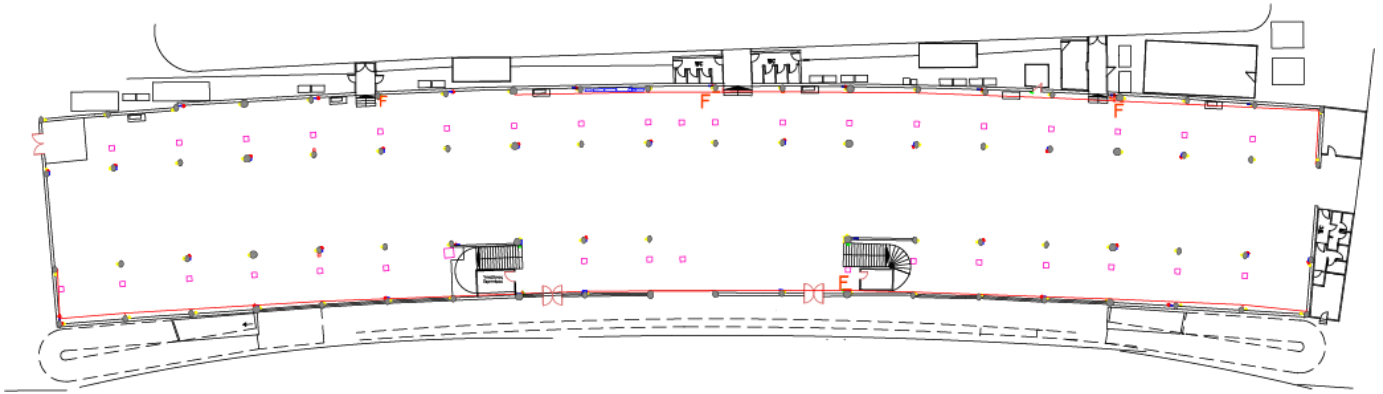


ΧΑΡΑΚΤΗΡΙΣΤΙΚΑ ΠΕΡΙΠΤΕΡΟΥ - ΙΣΟΓΕΙΟ

Μήκος (μ) ενδεικτικά	Πλάτος (μ) ενδεικτικά	Ωφέλιμο εμβαδό (μ2)	Υψος (κεντρικό) (μ)	Υψος (περιμετρικό) (μ)	Ψύξη Θέρμανση	Υδρευση	Αποχέτευση	Εισοδοί για το κοινό (αριθμός)	Εισοδοί σιωλικά (αριθμός)	Εισοδοί φορτηγών (αριθμός)	Διαστάσεις εισόδου φορτηγών (πλάτος (μ) Χ ύψος (μ))	Σύστημα πυρόσβεσης
135	21	2783	3,9	3,9	ΝΑΙ	ΝΑΙ	ΝΑΙ	2	4	ΝΑΙ	6,5 Χ 4,5	ΝΑΙ



ΚΑΤΟΨΗ ΠΕΡΙΠΤΕΡΟΥ - ΙΣΟΓΕΙΟ



Περίπτερο 2

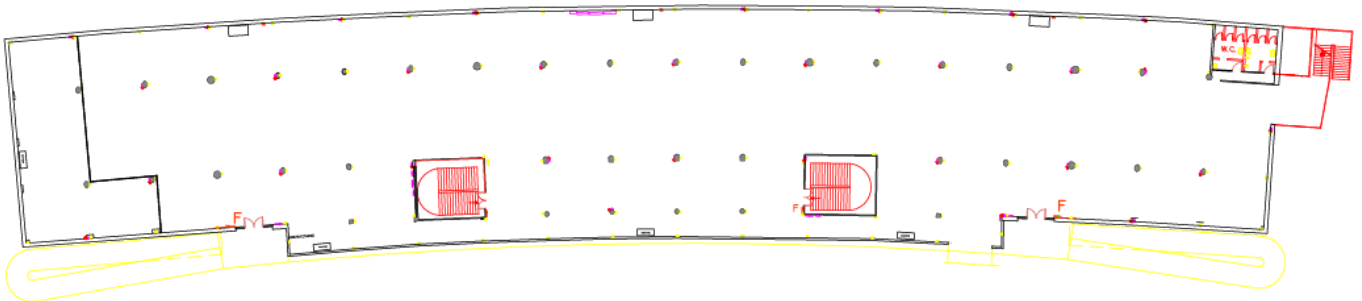


ΧΑΡΑΚΤΗΡΙΣΤΙΚΑ ΠΕΡΙΠΤΕΡΟΥ- 1^{ος} ΟΡΟΦΟΣ

Μήκος (μ) ενδεικτικά	Πλάτος (μ) ενδεικτικά	Χρέλιμο εμβαδό (μ2)	Ύψος (κεντρικό) (μ)	Ύψος (περιμετρικό) (μ)	Ψύξη Θέρμανση	Υδρευση	Αποχέτευση	Εισοδοί για το κοινό (αριθμός)	Εισοδοί συνολικά (αριθμός)	Εισοδοί φορτηγών (αριθμός)	Διαστάσεις εισόδου φορτηγών (πλάτος (μ) Χ ύψος (μ))	Σύστημα πυράβεας
135	21	2783	4	4	ΝΑΙ	ΟΧΙ	ΟΧΙ	2	2	⊗	⊗	ΝΑΙ



ΚΑΤΟΨΗ ΠΕΡΙΠΤΕΡΟΥ - 1^{ος} ΟΡΟΦΟΣ



Περίπτερο 3

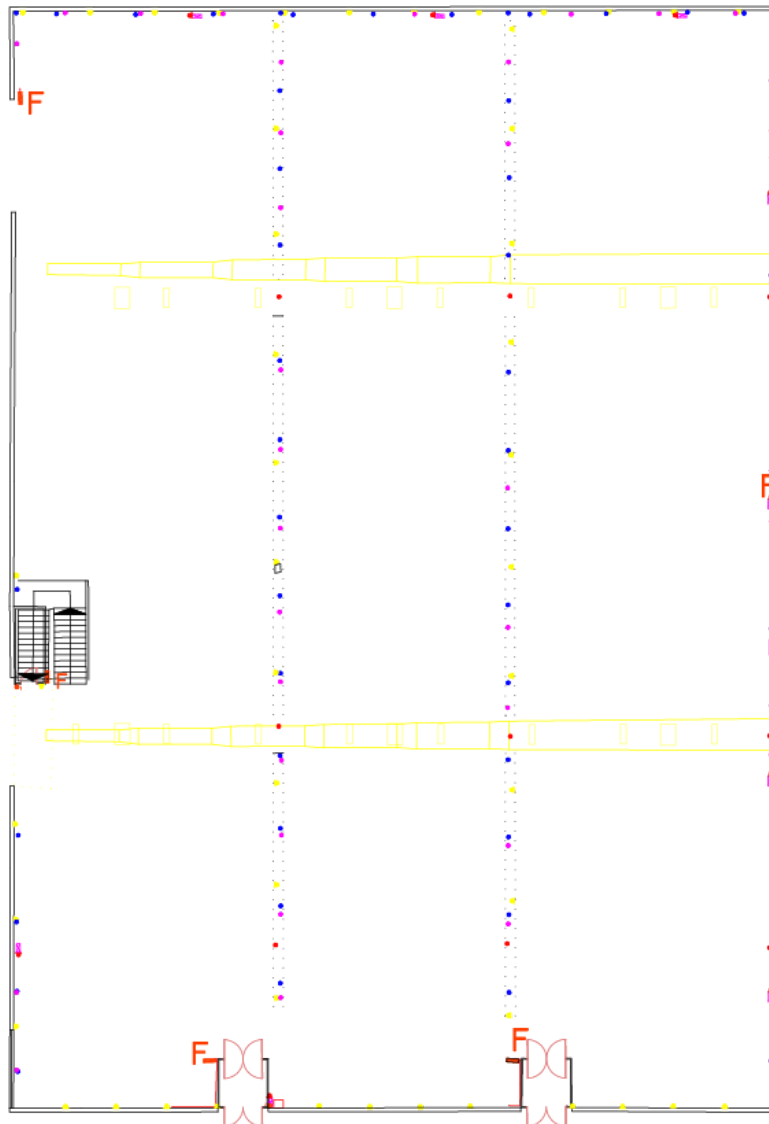


ΧΑΡΑΚΤΗΡΙΣΤΙΚΑ ΠΕΡΙΠΤΕΡΟΥ

Μήκος (μ) ενδεικτικά	Πλάτος (μ) ενδεικτικά	Χρέλιμο εμβαδό (μ ²)	Ύψος (κεντρικό) (μ)	Ύψος (περιμετρικό) (μ)	Ψύξη Θέρμανση	Υδρευση	Αποχέτευση	Εισοδοί για το κοινό (αριθμός)	Εισοδοί συνολικά (αριθμός)	Εισοδοί φορτηγών (αριθμός)	Διαστάσεις εισόδου φορτηγών (πλάτος (μ) Χ ύψος (μ))	Σύστημα πυράβειας
58	39	2120	6	6	ΝΑΙ	ΝΑΙ	ΝΑΙ	2	4	1	5,5 Χ 6	ΝΑΙ



ΚΑΤΟΨΗ ΠΕΡΙΠΤΕΡΟΥ



Περίπτερο 4

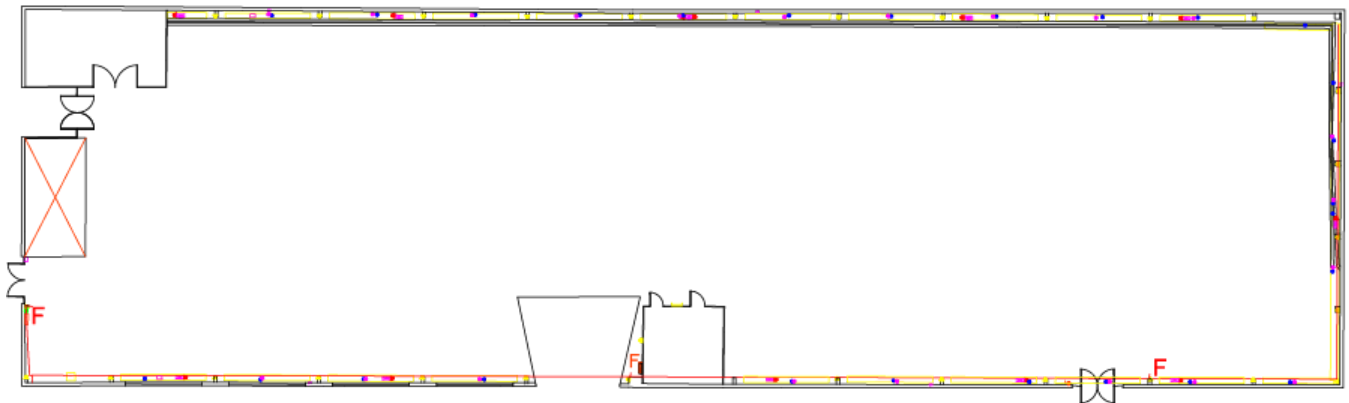


ΧΑΡΑΚΤΗΡΙΣΤΙΚΑ ΠΕΡΙΠΤΕΡΟΥ

Μήκος (μ) ενδεικτικά	Πλάτος (μ) ενδεικτικά	Χρέλιμο εμβαδό (μ ²)	Ύψος (κεντρικό) (μ)	Ύψος (περιμετρικό) (μ)	Ψύξη Θέρμανση	Υδρευση	Αποχέτευση	Εισοδοί για το κοινό (αριθμός)	Εισοδοί συνολικά (αριθμός)	Εισοδοί φορητών (αριθμός)	Διαστάσεις εισόδου φορητών (πλάτος (μ) Χ ύψος (μ))	Σύστημα πυρόσβεσης
68	20	1570	5,4	5,4	ΝΑΙ	ΝΑΙ	ΝΑΙ	2	4	ΝΑΙ	4,0 Χ 5,0	ΝΑΙ



ΚΑΤΟΨΗ ΠΕΡΙΠΤΕΡΟΥ



Περίπτερο 5

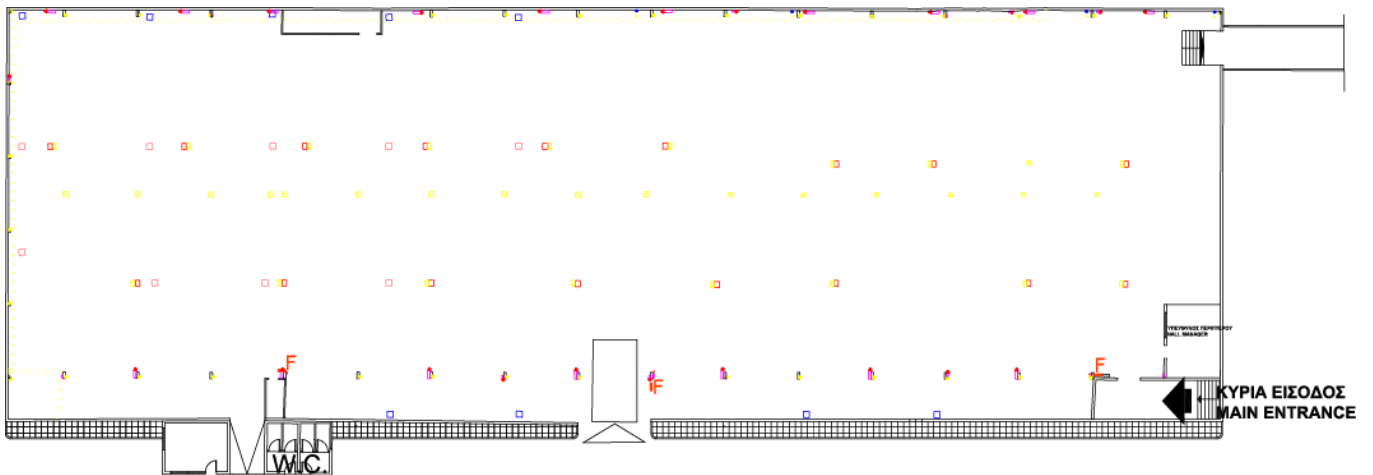


ΧΑΡΑΚΤΗΡΙΣΤΙΚΑ ΠΕΡΙΠΤΕΡΟΥ

Μήκος (μ) ενδεικτικά	Πλάτος (μ) ενδεικτικά	Χρέλιμο εμβαδό (μ ²)	Ύψος (κεντρικό) (μ)	Ύψος (περιμετρικό) (μ)	Ψύξη Θέρμανση	Υδρευση	Αποχέτευση	Είσοδοι για το κοινό (αριθμός)	Είσοδοι συνολικά (αριθμός)	Είσοδοι φορητών (αριθμός)	Διαστάσεις εισόδου φορητών (πλάτος (μ) X ύψος (μ))	Σύστημα πυράβωσης
100	34	3200	5,4	5,4	ΝΑΙ	ΝΑΙ	ΝΑΙ	2	4	ΝΑΙ	4,0 X 5,0	ΝΑΙ



ΚΑΤΟΨΗ ΠΕΡΙΠΤΕΡΟΥ



Περίπτερο 6

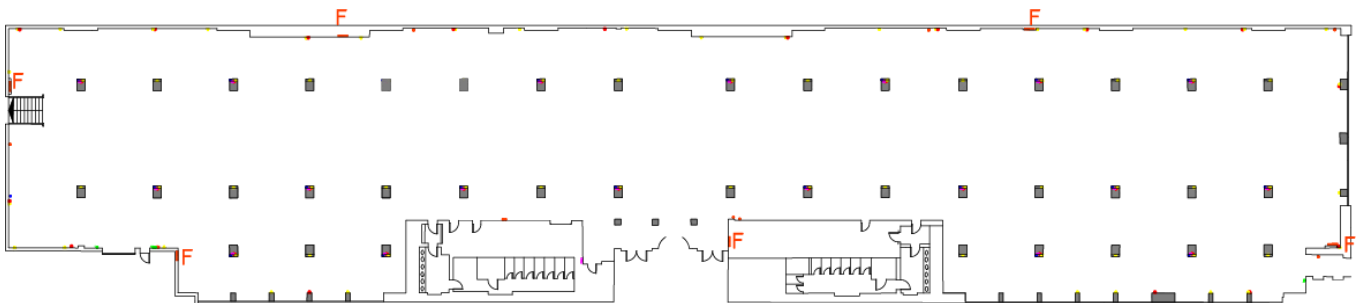


ΧΑΡΑΚΤΗΡΙΣΤΙΚΑ ΠΕΡΙΠΤΕΡΟΥ

Μήκος (μ) ενδεικτικά	Πλάτος (μ) ενδεικτικά	Χρέλιμο εμβαδό (μ ²)	Ύψος (κεντρικό) (μ)	Ύψος (περιμετρικό) (μ)	Ψύξη Θέρμανση	Υδρευση	Αποχέτευση	Εισοδοί για το κοινό (αριθμός)	Εισοδοί συνολικά (αριθμός)	Εισοδοί φορτηγών (αριθμός)	Διαστάσεις εισόδου φορτηγών (πλάτος (μ) Χ ύψος (μ))	Σύστημα πυρόσβεσης
127	22	2805	3,2	3,2	ΝΑΙ	ΝΑΙ	ΝΑΙ	1	2	ΝΑΙ	3,0 Χ 3,0	ΝΑΙ



ΚΑΤΟΨΗ ΠΕΡΙΠΤΕΡΟΥ



Περίπτερο 7

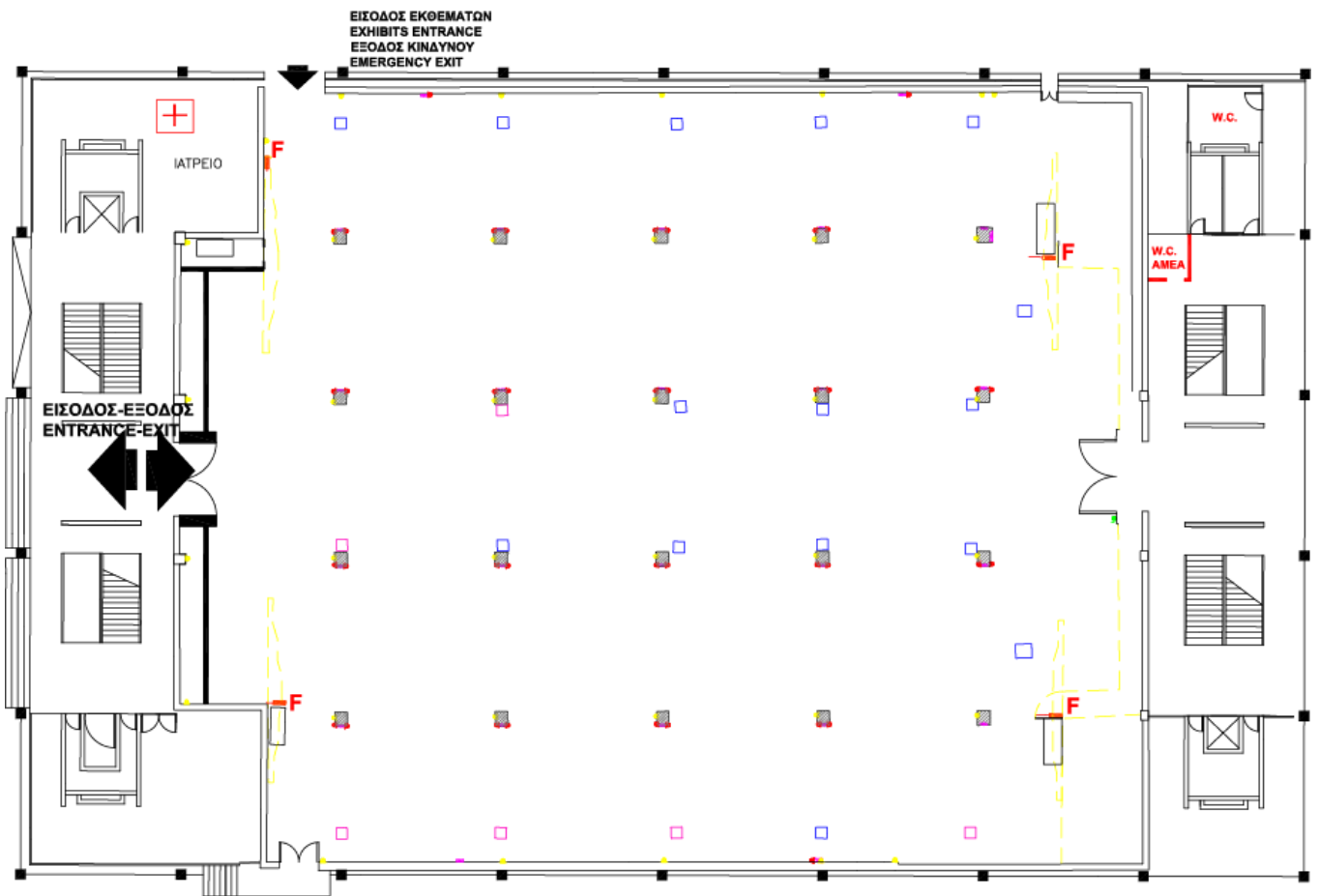


ΧΑΡΑΚΤΗΡΙΣΤΙΚΑ ΠΕΡΙΠΤΕΡΟΥ - ΙΣΟΓΕΙΟ

Μήκος (μ) ενδεικτικά	Πλάτος (μ) ενδεικτικά	Χρέλιμο εμβαδό (μ ²)	Υψος (κεντρικό) (μ)	Υψος (περιμετρικό) (μ)	Ψύξη Θέρμανση	Υδρευση	Αποχέτευση	Εισοδοί για το κοινό (αριθμός)	Εισοδοί συνολικά (αριθμός)	Εισοδοί φορητών (αριθμός)	Διαστάσεις εισόδου φορητών (πλάτος (μ) X ύψος (μ))	Σύστημα πυράβωσης
38	38	1711	4	4	ΝΑΙ	ΝΑΙ	ΝΑΙ	2	3	ΝΑΙ	3,6 X 3,8	ΝΑΙ



ΚΑΤΟΨΗ ΠΕΡΙΠΤΕΡΟΥ - ΙΣΟΓΕΙΟ



Περίπτερο 7

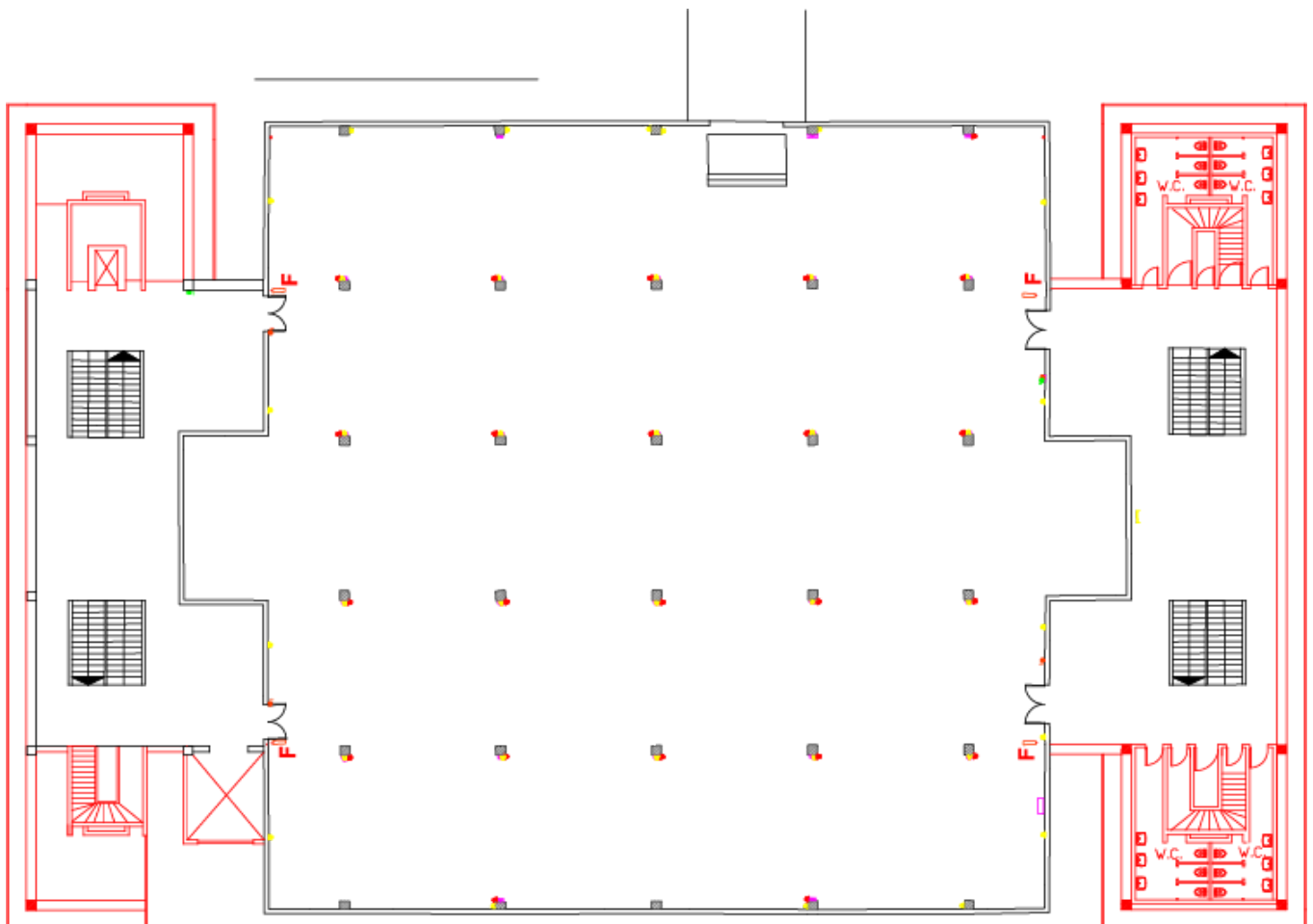


ΧΑΡΑΚΤΗΡΙΣΤΙΚΑ ΠΕΡΙΠΤΕΡΟΥ- 1^{ος} ΟΡΟΦΟΣ

Μήκος (μ) ενδεικτικά	Πλάτος (μ) ενδεικτικά	Χρέλιμο εμβαδό (μ ²)	Ύψος (κεντρικό) (μ)	Ύψος (περιμετρικό) (μ)	Ψύξη Θέρμανση	Υδρευση	Αποχέτευση	Εισοδοί για το κοινό (αριθμός)	Εισοδοί συνολικά (αριθμός)	Εισοδοί φορητών (αριθμός)	Διαστάσεις εισόδου φορητών (πλάτος (μ) Χ ύψος (μ))	Σύστημα πυρόσβεσης
38	38	1711	2,8	2,8	ΝΑΙ	ΟΧΙ	ΟΧΙ	2	2	⊗	⊗	ΝΑΙ



ΚΑΤΟΨΗ ΠΕΡΙΠΤΕΡΟΥ - 1^{ος} ΟΡΟΦΟΣ



Περίπτερο 8



ΧΑΡΑΚΤΗΡΙΣΤΙΚΑ ΠΕΡΙΠΤΕΡΟΥ - ΙΣΟΓΕΙΟ

Μήκος (μ) ενδεικτικά	Πλάτος (μ) ενδεικτικά	Χρέλιμο εμβαδό (μ ²)	Ύψος (κεντρικό) (μ)	Ύψος (περιμετρικό) (μ)	Ψύξη Θέρμανση	Υδρευση	Αποχέτευση	Εισοδοί για το κοινό (αριθμός)	Εισοδοί συνολικά (αριθμός)	Εισοδοί φορητών (αριθμός)	Διαστάσεις εισόδου φορητών (πλάτος (μ) Χ ύψος (μ))	Σύστημα πυράβωσης
60	36	2463	3	3	ΝΑΙ	ΝΑΙ	ΝΑΙ	2	3	ΟΧΙ	3,0 Χ 4,0 στο ΠΕΡ.9	ΝΑΙ



ΚΑΤΟΨΗ ΠΕΡΙΠΤΕΡΟΥ - ΙΣΟΓΕΙΟ



Περίπτερο 8

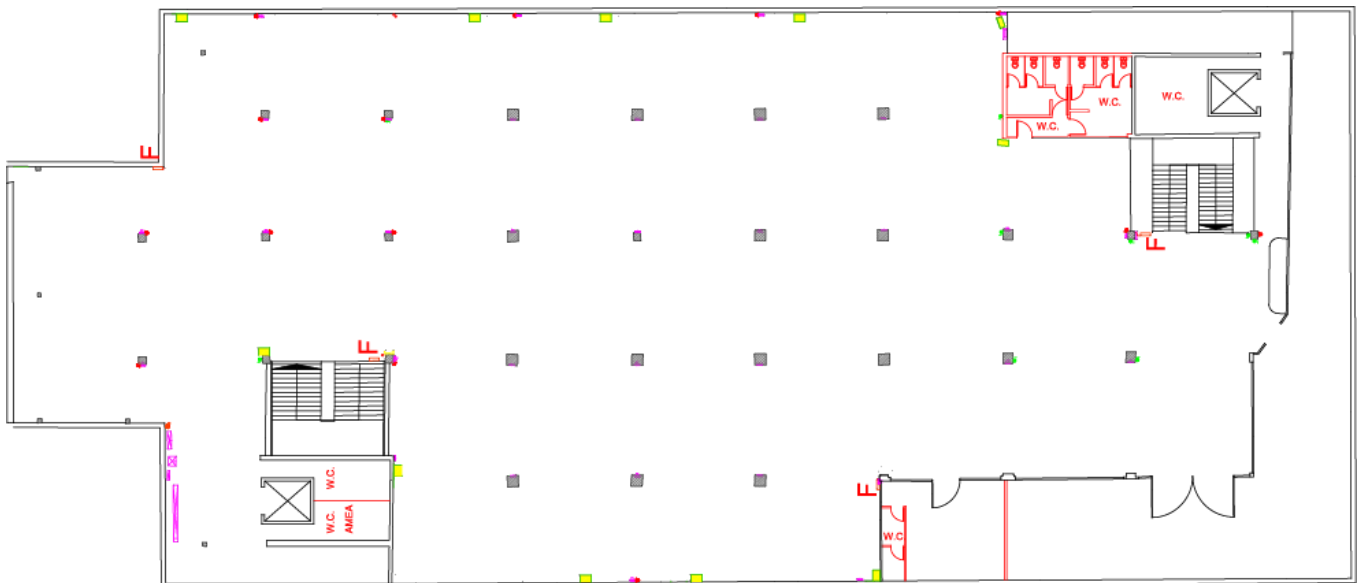


ΧΑΡΑΚΤΗΡΙΣΤΙΚΑ ΠΕΡΙΠΤΕΡΟΥ- 1^{ος} ΟΡΟΦΟΣ

Μήκος (μ) ενδεικτικά	Πλάτος (μ) ενδεικτικά	Σχρέλιμο εμβαδό (μ ²)	Ύψος (κεντρικό) (μ)	Ύψος (περιμετρικό) (μ)	Ψύξη Θέρμανση	Υδρευση	Αποχέτευση	Εισοδοί για το κοινό (αριθμός)	Εισοδοί συνολικά (αριθμός)	Εισοδοί φορτηγών (αριθμός)	Διαστάσεις εισόδου φορτηγών (πλάτος (μ) Χ ύψος (μ))	Σύστημα πυράβεας
60	36	2463	3,1	3,1	ΝΑΙ	ΟΧΙ	ΟΧΙ	2	2	⊗	⊗	ΝΑΙ



ΚΑΤΟΨΗ ΠΕΡΙΠΤΕΡΟΥ - 1^{ος} ΟΡΟΦΟΣ



Περίπτερο 9

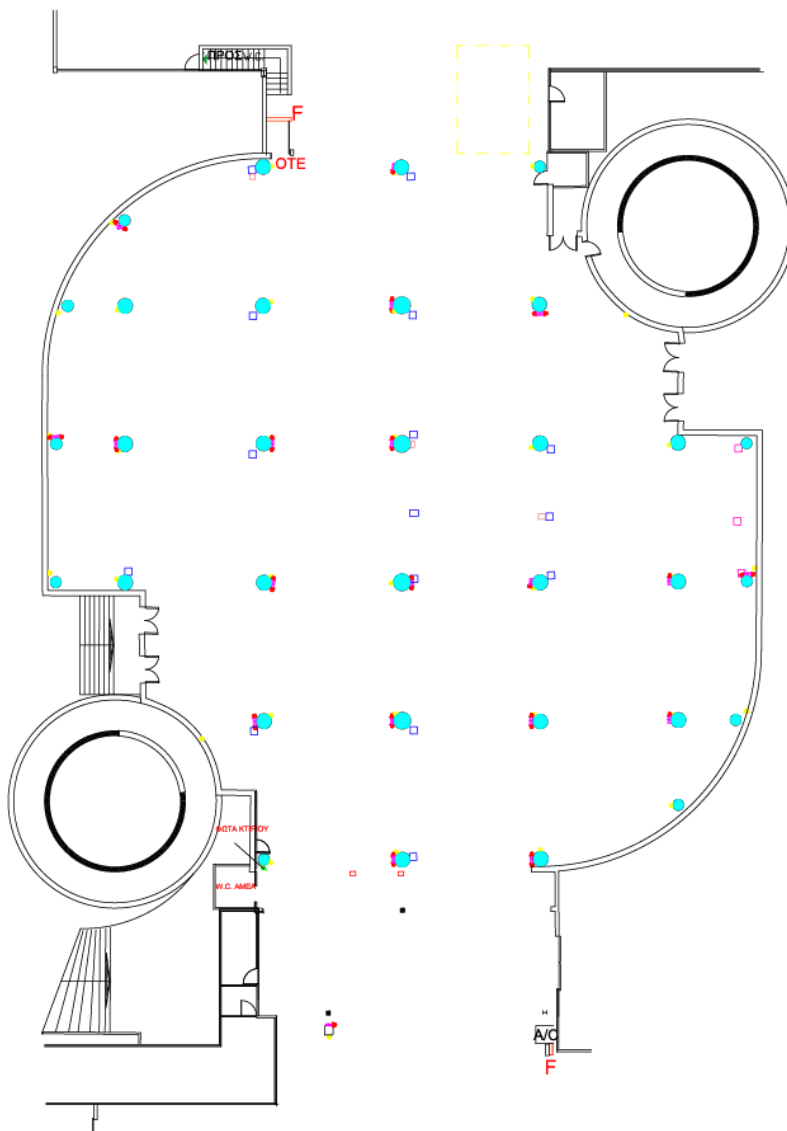


ΧΑΡΑΚΤΗΡΙΣΤΙΚΑ ΠΕΡΙΠΤΕΡΟΥ - ΙΣΟΓΕΙΟ

Μήκος (μ) ενδεικτικά	Πλάτος (μ) ενδεικτικά	Χρέλιμο εμβαδό (μ ²)	Ύψος (κεντρικό) (μ)	Ύψος (περιμετρικό) (μ)	Ψύξη Θέρμανση	Υδρευση	Αποχέτευση	Είσοδοι για το κοινό (αριθμός)	Είσοδοι συνολικά (αριθμός)	Είσοδοι φορητών (αριθμός)	Διαστάσεις εισόδου φορητών (πλάτος (μ) Χ ύψος (μ))	Σύστημα πυρόσβεσης
35	38	1285	4	4	ΝΑΙ	ΝΑΙ	ΝΑΙ	2	2	ΟΧΙ	3,0 Χ 4,0	ΝΑΙ



ΚΑΤΟΨΗ ΠΕΡΙΠΤΕΡΟΥ - ΙΣΟΓΕΙΟ



Περίπτερο 9

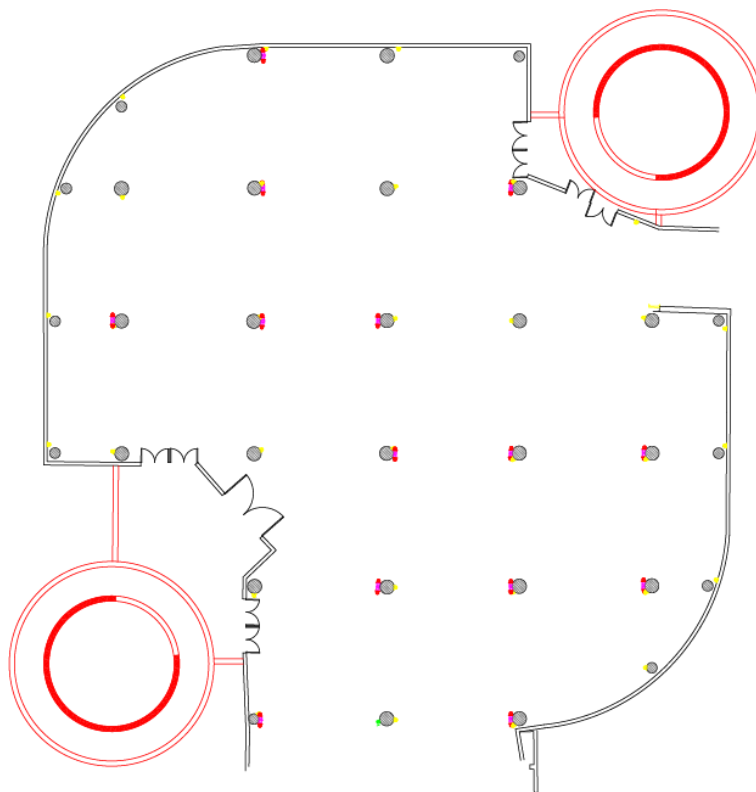


ΧΑΡΑΚΤΗΡΙΣΤΙΚΑ ΠΕΡΙΠΤΕΡΟΥ- 1^{ος} ΟΡΟΦΟΣ

Μήκος (μ) ενδεικτικά	Πλάτος (μ) ενδεικτικά	Χρέλιμο εμβαδό (μ ²)	Ύψος (κεντρικό) (μ)	Ύψος (περιμετρικό) (μ)	Ψύξη Θέρμανση	Υδρευση	Αποχέτευση	Εισοδοί για το κοινό (αριθμός)	Εισοδοί συνολικά (αριθμός)	Εισοδοί φορτηγών (αριθμός)	Διαστάσεις εισόδου φορτηγών (πλάτος (μ) Χ ύψος (μ))	Σύστημα πυρόσβεσης
35	38	1285	3,9	3,9	ΝΑΙ	ΟΧΙ	ΟΧΙ	2	2	⊗	⊗	ΝΑΙ



ΚΑΤΟΨΗ ΠΕΡΙΠΤΕΡΟΥ - 1^{ος} ΟΡΟΦΟΣ



Περίπτερο 10

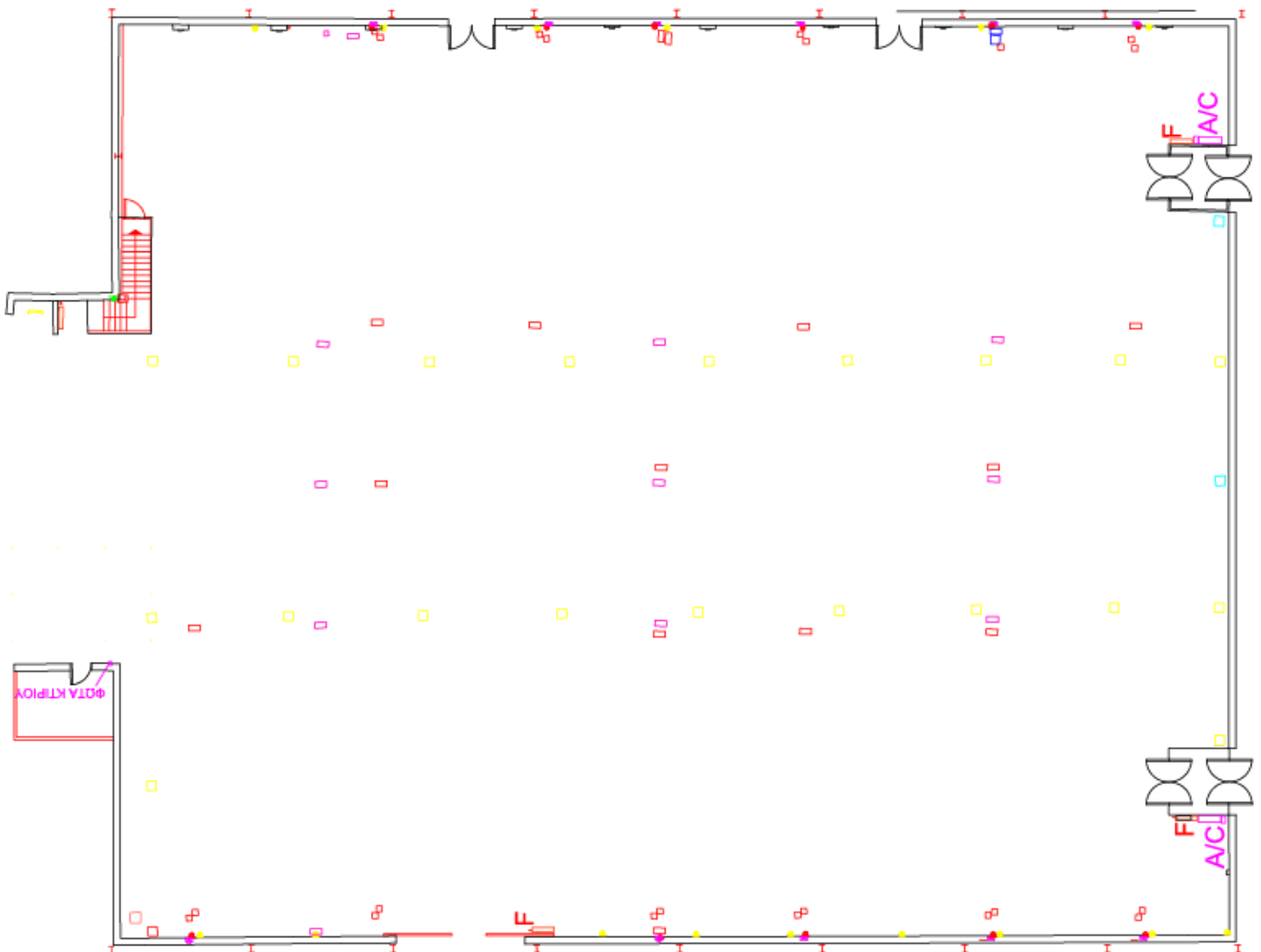


ΧΑΡΑΚΤΗΡΙΣΤΙΚΑ ΠΕΡΙΠΤΕΡΟΥ

Μήκος (μ) ενδεικτικά	Πλάτος (μ) ενδεικτικά	Χρέλιμο εμβαδό (μ2)	Ύψος (κεντρικό) (μ)	Ύψος (περιμετρικό) (μ)	Ψύξη Θέρμανση	Υδρευση	Αποχέτευση	Εισοδοί για το κοινό (αριθμός)	Εισοδοί συνολικά (αριθμός)	Εισοδοί φορητών (αριθμός)	Διαστάσεις εισόδου φορητών (πλάτος (μ) X ύψος (μ))	Σύστημα πυράβωσης
46	39	1850	5,5	5,5	ΝΑΙ	ΝΑΙ	ΝΑΙ	3	4	1	4,5 X 4,0	ΝΑΙ



ΚΑΤΟΨΗ ΠΕΡΙΠΤΕΡΟΥ



Περίπτερο 12

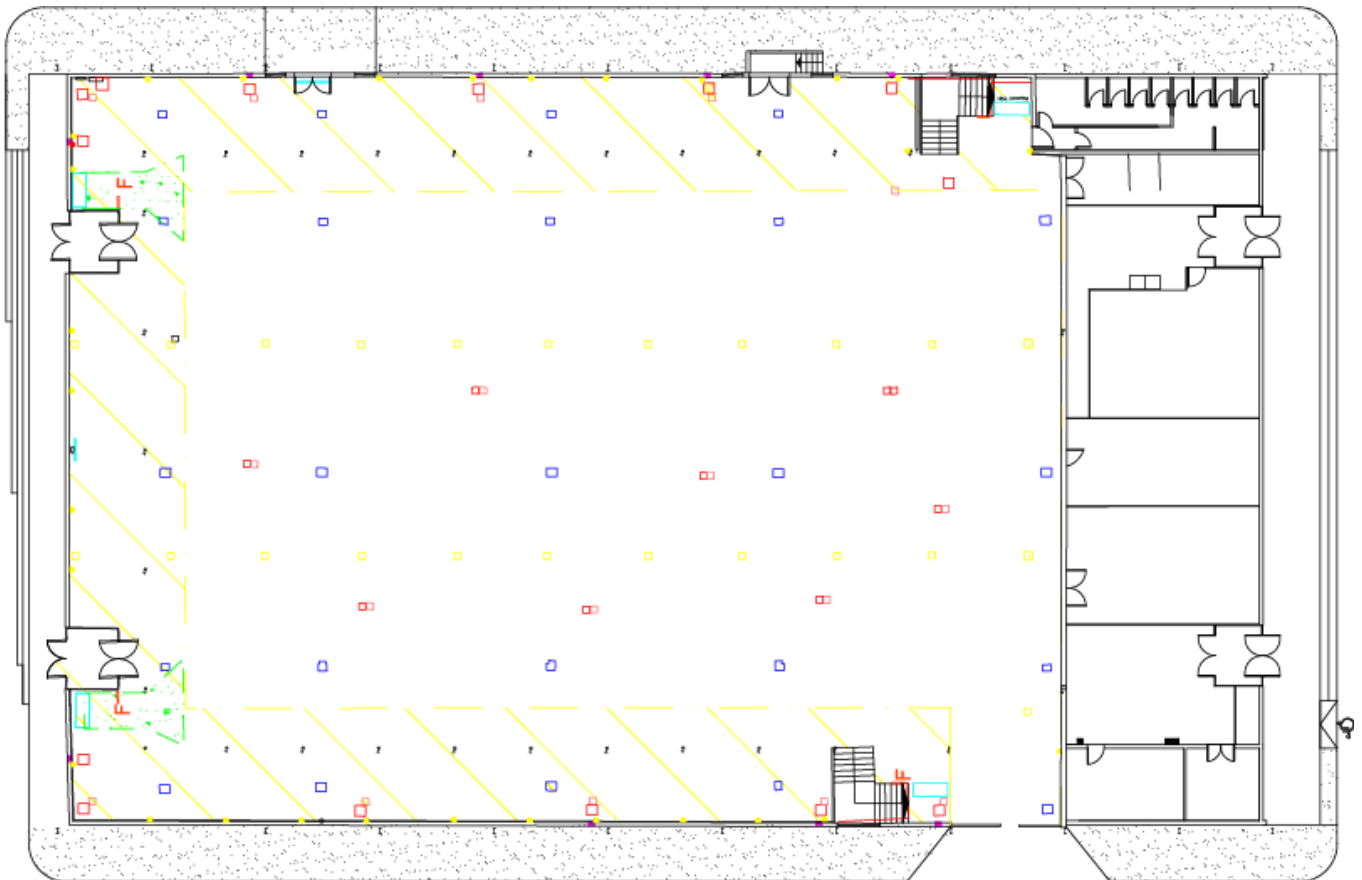


ΧΑΡΑΚΤΗΡΙΣΤΙΚΑ ΠΕΡΙΠΤΕΡΟΥ

Μήκος (μ) ενδεικτικά	Πλάτος (μ) ενδεικτικά	Χρέλιμο εμβαδό (μ ²)	Ύψος (κεντρικό) (μ)	Ύψος (περιμετρικό) (μ)	Ψύξη Θέρμανση	Υδρευση	Αποχέτευση	Είσοδοι για το κοινό (αριθμός)	Είσοδοι συνολικά (αριθμός)	Είσοδοι φορητών (αριθμός)	Διαστάσεις εισόδου φορητών (πλάτος (μ) X ύψος (μ))	Σύστημα πυράβεας
50	38	2060	5,5	2.5 (κάτω από τους αεραγω- γούς και πατάρι)	ΝΑΙ	ΝΑΙ	ΝΑΙ	4	5	1	5,0 X 4,5	ΝΑΙ



ΚΑΤΟΨΗ ΠΕΡΙΠΤΕΡΟΥ



Περίπτερο 13

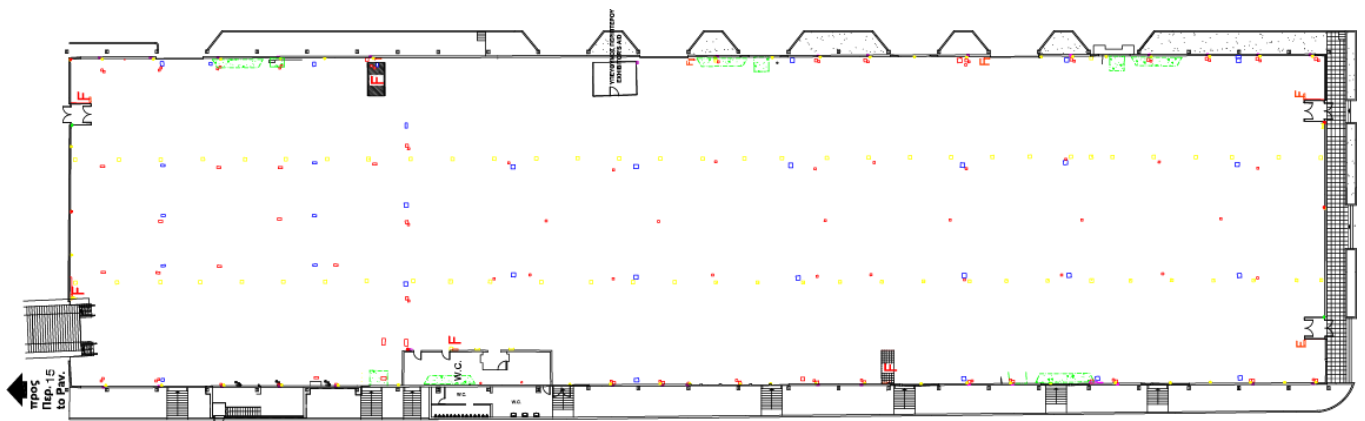


ΧΑΡΑΚΤΗΡΙΣΤΙΚΑ ΠΕΡΙΠΤΕΡΟΥ

Μήκος (μ) ενδεικτικά	Πλάτος (μ) ενδεικτικά	Σχέλιμο εμβαδό (μ ²)	Ύψος (κεντρικό) (μ)	Ύψος (περιμετρικό) (μ)	Ψύξη Θέρμανση	Υδρευση	Αποχέτευση	Εισοδοί για το κοινό (αριθμός)	Εισοδοί συνολικά (αριθμός)	Εισοδοί φορτηγών (αριθμός)	Διαστάσεις εισόδου φορτηγών (πλάτος (μ) Χ ύψος (μ))	Σύστημα πυράβεας
149	39	5625	5,5	3.5 (κάτω από τους αερα- γωγούς)	ΝΑΙ	ΝΑΙ	ΝΑΙ	4	7	3	1.5,0 Χ 4,5 2.5,0 Χ 5,0 3.5,0 Χ 5,5	ΝΑΙ



ΚΑΤΟΨΗ ΠΕΡΙΠΤΕΡΟΥ



Περίπτερο 14

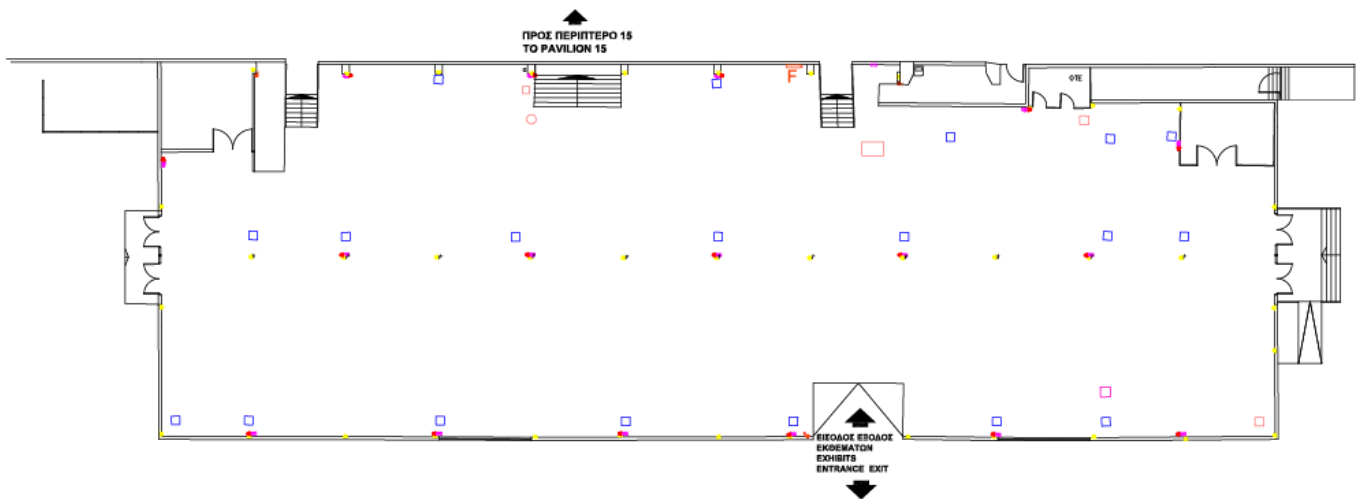


ΧΑΡΑΚΤΗΡΙΣΤΙΚΑ ΠΕΡΙΠΤΕΡΟΥ

Μήκος (μ) ενδεικτικά	Πλάτος (μ) ενδεικτικά	Ωφέλιμο εμβαδό (μ2)	Υψος (κεντρικό) (μ)	Υψος (περιμετρικό) (μ)	Ψύξη Θέρμανση	Υδρευση	Αποχέτευση	Εισοδοί για το κοινό (αριθμός)	Εισοδοί συνολικά (αριθμός)	Εισοδοί φορητών (αριθμός)	Διαστάσεις εισόδου φορητών (πλάτος (μ) Χ ύψος (μ))	Σύστημα πυράβεας
71	22	1560	3,6	3,6	ΝΑΙ	ΝΑΙ	ΝΑΙ	3	4	ΝΑΙ	5,5 Χ 4,5	ΝΑΙ



ΚΑΤΟΨΗ ΠΕΡΙΠΤΕΡΟΥ



Περίπτερο 15

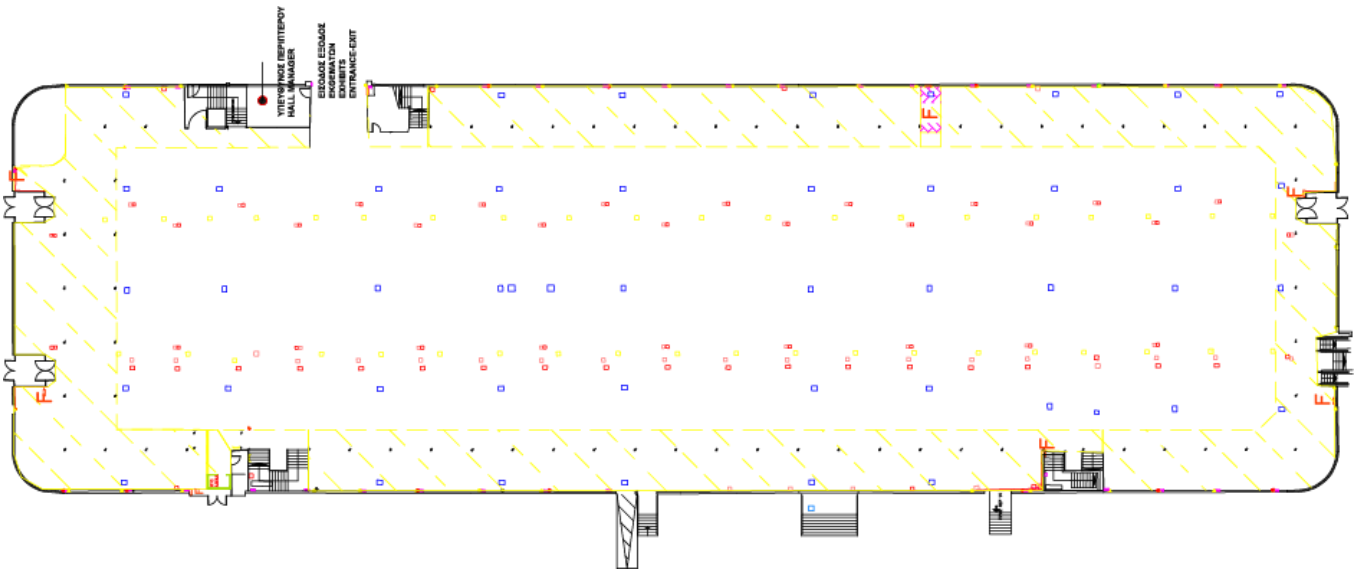


ΧΑΡΑΚΤΗΡΙΣΤΙΚΑ ΠΕΡΙΠΤΕΡΟΥ

Μήκος (μ) ενδεικτικά	Πλάτος (μ) ενδεικτικά	Σχρέλιμο εμβαδό (μ ²)	Ύψος (κεντρικό) (μ)	Ύψος (περιμετρικό) (μ)	Ψύξη Θέρμανση	Υδρευση	Αποχέτευση	Εισοδοί για το κοινό (αριθμός)	Εισοδοί συνολικά (αριθμός)	Εισοδοί φορτηγών (αριθμός)	Διαστάσεις εισόδου φορτηγών (πλάτος (μ) Χ ύψος (μ))	Σύστημα πυράβεας
129	39	4920	5,5	2,5 (κάτω από το πατάρι)	ΝΑΙ	ΝΑΙ	ΝΑΙ	5	6	ΝΑΙ	5,4 Χ 5,6	ΝΑΙ



ΚΑΤΟΨΗ ΠΕΡΙΠΤΕΡΟΥ



Περίπτερο 16

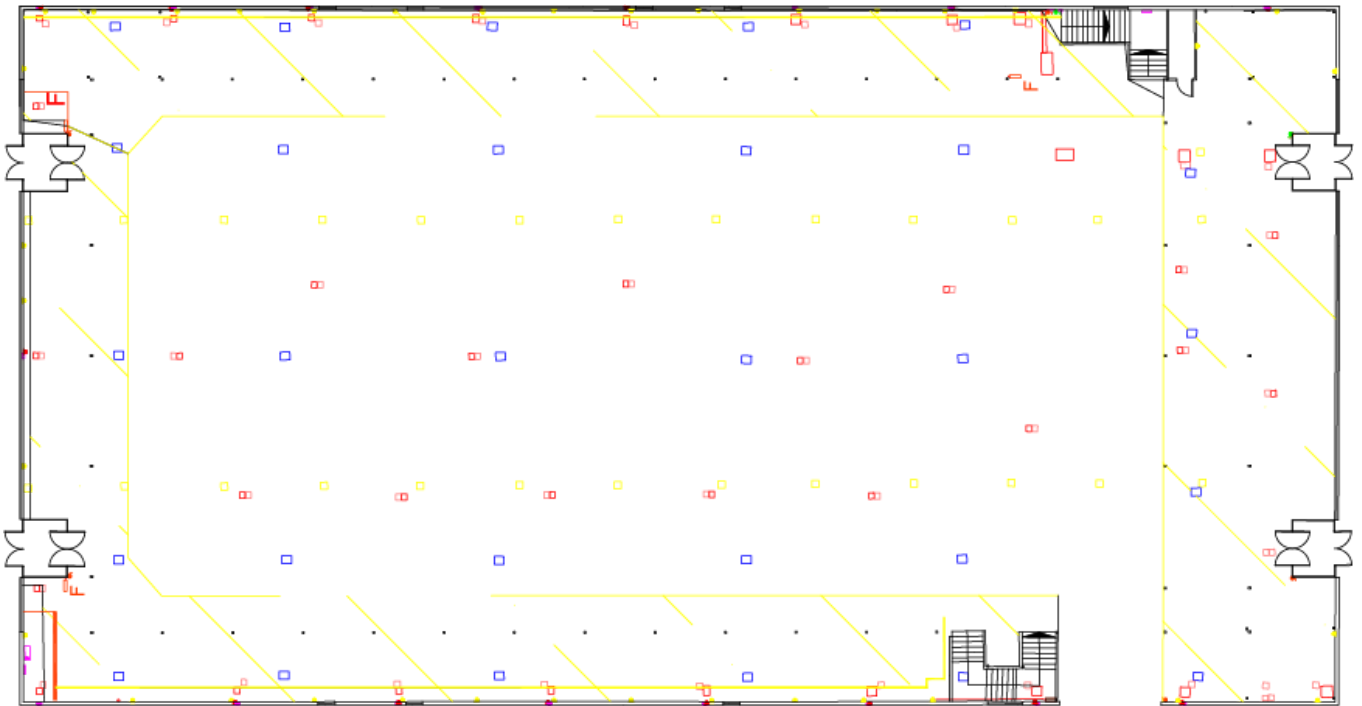


ΧΑΡΑΚΤΗΡΙΣΤΙΚΑ ΠΕΡΙΠΤΕΡΟΥ

Μήκος (μ) ενδεικτικά	Πλάτος (μ) ενδεικτικά	Ωφέλιμο εμβαδό (μ ²)	Ύψος (κεντρικό) (μ)	Ύψος (περιμετρικό) (μ)	Ψύξη Θέρμανση	Υδρευση	Αποχέτευση	Εισοδοί για το κοινό (αριθμός)	Εισοδοί συνολικά (αριθμός)	Εισοδοί φορτηγών (αριθμός)	Διαστάσεις εισόδου φορτηγών (πλάτος (μ) Χ ύψος (μ))	Σύστημα πυράβειας
74	38	2823	4,5	2,5 (κάτω από το πατάρι)	ΝΑΙ	ΝΑΙ	ΝΑΙ	4	5	ΝΑΙ	5,43 Χ 4,7	ΝΑΙ



ΚΑΤΟΨΗ ΠΕΡΙΠΤΕΡΟΥ



Περίπτερο 17

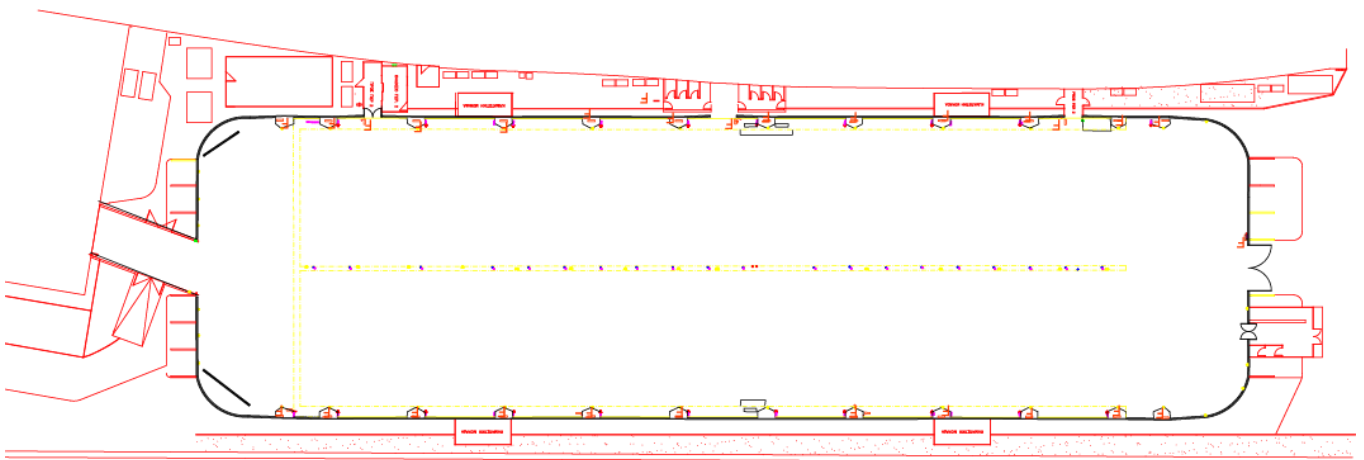


ΧΑΡΑΚΤΗΡΙΣΤΙΚΑ ΠΕΡΙΠΤΕΡΟΥ

Μήκος (μ) ενδεικτικά	Πλάτος (μ) ενδεικτικά	Ωφέλιμο εμβαδό (μ2)	Υψος (κεντρικό) (μ)	Υψος (περιμετρικό) (μ)	Ψύξη Θέρμανση	Υδρευση	Αποχέτευση	Εισοδοί για το κοινό (αριθμός)	Εισοδοί συνολικά (αριθμός)	Εισοδοί φορτηγών (αριθμός)	Διαστάσεις εισόδου φορτηγών (πλάτος (μ) Χ ύψος (μ))	Σύστημα πυράβεας
116	31	3635	9	6	ΝΑΙ	ΝΑΙ	ΝΑΙ	1	2	ΝΑΙ	5,7 Χ 5,4	ΝΑΙ



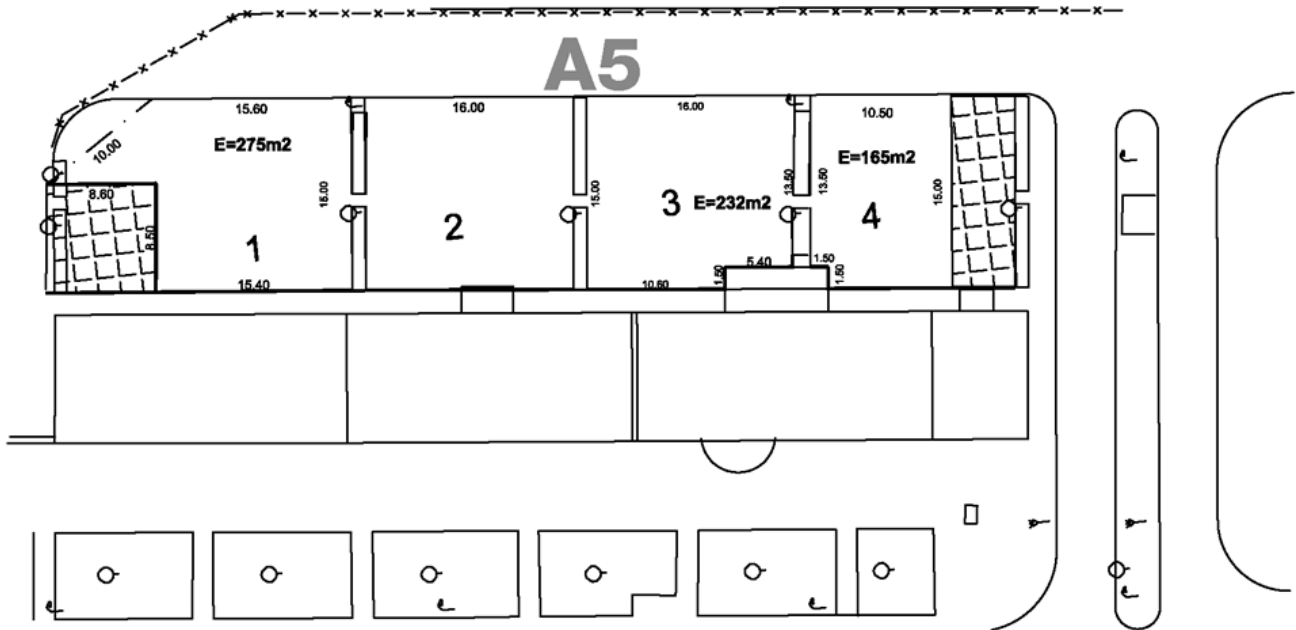
ΚΑΤΟΨΗ ΠΕΡΙΠΤΕΡΟΥ



Υπαίθριος χώρος Α5



ΚΑΤΟΨΗ ΥΠΑΙΘΡΙΟΥ ΧΩΡΟΥ



Υπαίθριος χώρος Α8



ΚΑΤΟΨΗ ΥΠΑΙΘΡΙΟΥ ΧΩΡΟΥ

